



VOCAL SCORE (SATB)

# แสงธรรมชุดพิเศษ 7

## “เสียงจากเทวา”

All Songs Arranged by... Lazarus (lazarusthegreat@gmail.com)

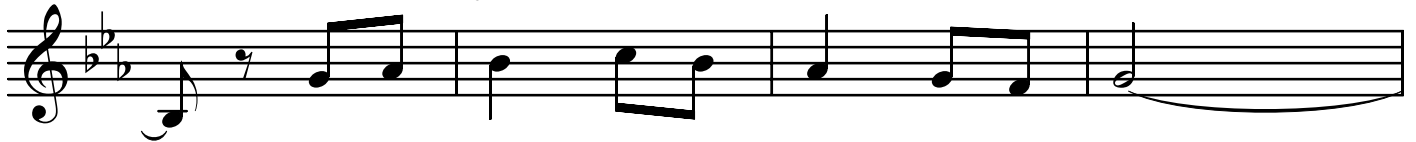
คณะอนุกรรมการดนตรีศักดิ์สิทธิ์ สามเณรลัยแสงธรรม  
(สำหรับใช้เพื่องานอภิบาลเท่านั้น ห้ามจำหน่าย)

# เสียงจากเทวา

แสดงธรรมชุดพิเศษ 7



1.เทพ เท - วา จาก ฟาก - ฟ้า มา บรร - เลง เพลง กัง - วาน  
2.เชิญ พี่ น้อง ร่วม แซ่ - ซ้อง ร้อง ขับ - ขาน ประ-สาน เพลง  
3.โอ้ พระ องค์ ผู้ ทรง ฤทธิ ศักดิ์ สิทธิ ล้น บน วิ มาน



ขับ ประ สาน หวาน ตำ - เนียง เสียง จับ - ใจ  
ให้ วัง - เวง ครื้น - เครง ดั่ง ทิ้ง โล - กา  
ประ ทาน พร นิ กร ชน บน แผ่น ดิน



เสียง สะ - ท้อน จาก หุบ - ผา มา แต่ ไกล  
จง ชม - ชื่น รื่น - เริง ใจ ให้ ทั่ว - หน้า  
สุข อุ - รา อย่า ว่าง เว้น เป็น อา จิน



เหตุ - อัน - ใด ไย ขับ - ร้อง ก้อง - กัง - วาน  
เพื่อ วัน - ทา องค์ พระ เจ้า สร้าง เรา มา  
หมด มล ทิน ลิ่น โรค ภัย อย่า ได้ พาน

(รับ)สา-ธุ การ สา - ธุ - การ สา - ธุ - การ พระ

เจ้าเบื้องบน ส-วรรค์ สุข สัน - ติ จง มีแต่ชาว โล-กา

# ข้าฯ พึ่งพระองค์

แสงธรรมชุดพิเศษ 7



1. ข้าฯ ขอ พึ่ง พระ องค์ อัน สูง พ้น — แห่ง โล กา จิต  
2. เมื่อ กราว สุข ส - บาย หรือ กราว เกิด — ทุกข์ หนัก ใจ เมื่อ



1. ใจ เกิด วุ่น วาย มี ความ กลัว มาก หนัก หนา บาป นั้น เป็น ภา  
2. มาร มา ชัก ชวน ให้ ข้าฯ กลัว และ หลง หลอ ยาม ทุกข์ ยาก เดือด



1. ระ ดิด ตัว ข้าฯ — ออก รุง รัง พระ เจ้า ผู้ ยิ่ง ใหญ่ ชอน ข้าฯ  
2. ร้อน ดั่ง พา ยุ — ตี ส - มุทรา ข้าฯ ธิบ ชอน ตัว ไว้ ได้ ติ



1. ได้ พระ ที่ นิ่ง (รับ) ข้าฯ พึ่ง พระ องค์ ข้าฯ พึ่ง พระ  
2. ลา บ - ริ - สุทธิ



องค์ เปรียบ เหมือน ดั่ง ตี ลา ข้าฯ ขอ พึ่ง แต่ พระ องค์



# บทเพลงสดุดีที่ 100-51

แสงธรรมชุดพิเศษ 7



8 1.ชาว โลก ทั้ง หลาย ขอ เชิญ ถ - วาย บท เพลง ส - ดุ - ดี แต่ พระ เป็น



เจ้า เข้า ฝ้า ภู - มี ด้วย พระ องค์ นี้ ที่ สร้าง เรา มา

16



2.ทรง เป็น เจ้า ของ ทั้ง ทรง คู่ ม ครอง สุข สันต์ ทร - ษา เชิญ



23



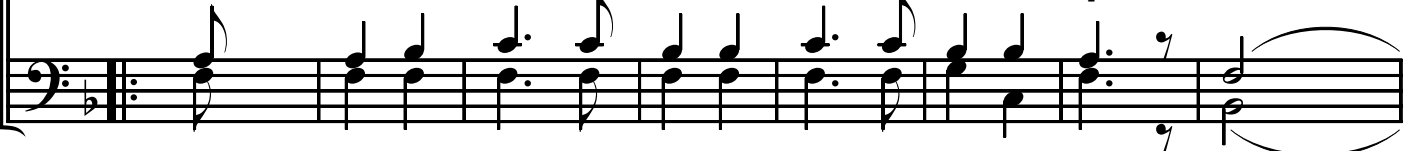
ผู้ วิ หาร ก้ม กราบ โม - ท - นา สรร เสริญ บู ษา ด้วย ก - ตัญ - ญ



31



3.พระ เจ้า ประ เสริฐ คยาม รัก ล้ำ เลิศ ไม่ มี ใคร ผู้ สัจ - จะ ของ พระ



39



องค์ ดำ รง เชิด ชู ตัง มั่น คง อยู่ นี้ รั นต์ร กาล เทอญ



ตั้ง มั่น คง อยู่ นี้ รั นต์ร กาล เทอญ

Psalm 100, 51

2

46



โอ้ พระ องค์ ไม่ ประ สงค์ เครื่อง บู ชา \_\_\_\_\_ หา ไม่ ข้ำย จัด ถ- วาย ให้ ท่าน หนอ

54



\_\_\_\_\_ เครื่อง บู ชา มา เผา ไฟ ไม่ รี รอ \_\_\_\_\_ ท่าน ไม่ พอ พระ ท้าย ไม่ ต้อง การ

62



เครื่อง บู ชา ข้ำย นี้ หรือ คือ ดวง ใจ ดวง จิต มอบ ชี วิต พลี

68



วาง อย่าง กล้า หาญ \_\_\_\_\_ พระ องค์ ไม่ ป-ฏิ เสธ ซึ่ง ดวง มาน \_\_\_\_\_ ยอม รับ



75



การ เชื่อ ฟัง ทั้ง จำ หน \_\_\_\_\_ โปรด อย่า นำ วิญ ญาณ ของ พระ องค์ \_\_\_\_\_



โปรด อย่า นำ วิญ ญาณ ของ พระ องค์ \_\_\_\_\_

82



\_\_\_\_\_ อัน สูง ส่ง สุธูญ ส - ลาย ไป จาก ข้ำย \_\_\_\_\_ โปรด ประ ทาน ยิน ดี และ ปรี



\_\_\_\_\_ อัน สูง ส่ง สุธูญ ส - ลาย ไป จาก ข้ำย \_\_\_\_\_

89

ดา... ทรง ช่วย ข้าฯ ให้ รอด และ ปลอดภัย

94

โปรด ทำให้ ใจ ข้าฯ นี้ มี ความ รัก ความ เชื่อ ทุก ๆ เมื่อ โปรด

เชื่อ ทุก ๆ เมื่อ โปรด

100

ปราน ปรุ่ ทาน ให้... ข้าฯ จะ สอน คน... บาป ให้ กลับ ใจ

ปราน ปรุ่ ทาน ให้... สอน คน... บาป ให้ กลับ ใจ

106

ถึง อยู่ ไกล กลับ มา หา เจ้า พระ คุณ

# ไอ้ป๋นน้อย

แสงธรรมหุดพิเศษ 7



(1) ไอ้ ป๋น น้อย ค้อย คำ นี้ ที่ ถ - วาย เป็น เครื่องหมาย แทน คำ ว่า ตัว



ฉัน หา ได้ มี สิ่ง ดี ที่ อด กัน แต่ ที่ ฉัน กลับ ล้า คำ เพราะ พระ คุณ



(2) อ-งุ่น นี้ ชี้ คำ ล้า นำ ถ - วน ทั้ง ดิน ฝน พระ ให้ ร่วม แร่ ฉัน เป็น เหล้า



ดื่ม ช-นิต ดี ที่ อด กัน เตือน ให้ ฉัน คิด ถึง คำ เพราะ พระ คุณ



(รับ)พร้อม กับ ป๋น อ-งุ่น นี้ พลี ภาย จิต ทั้ง ความ คิด วาจา กิ-จ-การ ร่วม กับ

ฮา...



สิ่ง ที่ พระ องค์ ทรง ประ ทาน ทุก สิ่ง สาร ขอ ถ-วาย แต่ พระ องค์

ฮา...

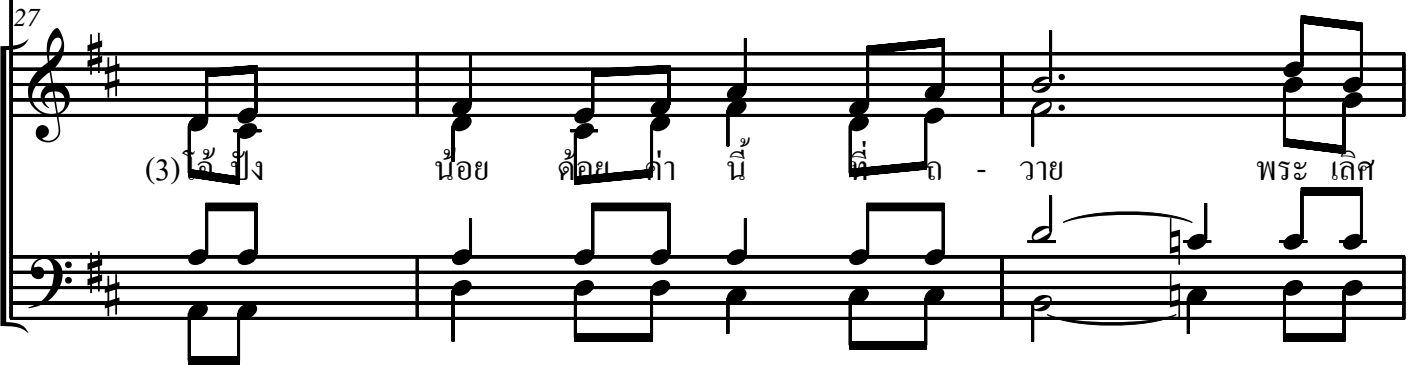
ไอ้ปิ้งน้อย

2

27



(3)ไอ้ ปิ้ง น้อย ค่อย ค่า นี้ ที่ ถ - วย พระ เลิศ



(3)ไอ้ ปิ้ง น้อย ค่อย ค่า นี้ ที่ ถ - วย พระ เลิศ

30



ฉาย โปรด รับ ไว้ อย่า หน่าย แหนง ขอ พระ องค์ บัน ดาล ให้ ตำ

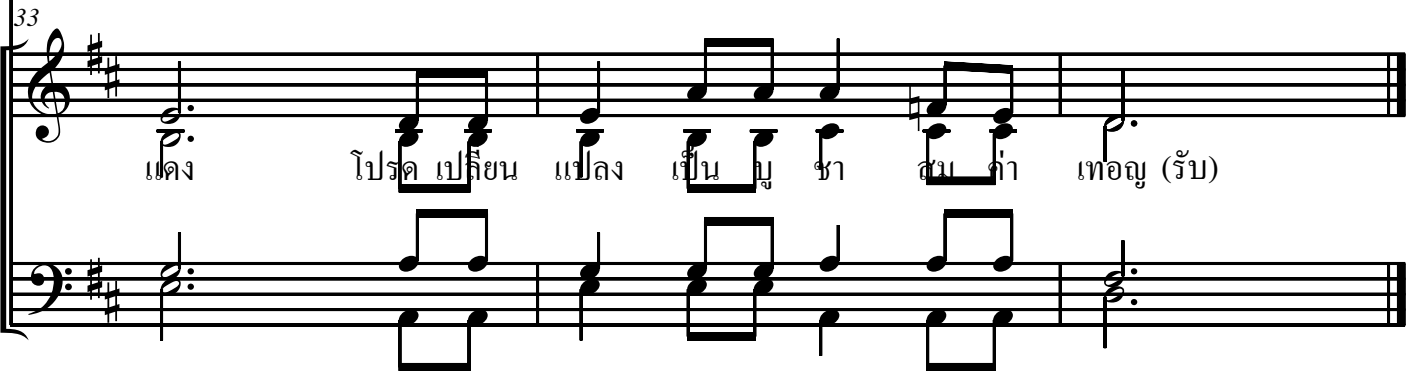


ฉาย โปรด รับ ไว้ อย่า หน่าย แหนง ขอ พระ องค์ บัน ดาล ให้ ตำ

33



แดง โปรด เปลี่ยน แปลง เป็น บู ชา สม ค่า เทอญ (รับ)



แดง โปรด เปลี่ยน แปลง เป็น บู ชา สม ค่า เทอญ (รับ)

# ด้วยดวงใจยินดี

แสงธรรมชุดพิเศษ 7

1

ด้วย ดวง ใจ ยิน ดี ขอ เชิญ ร่วม อัณู ชู ติ ชน ทั่ว

2

แดน แผ่น ดิน ถ - วาย พร แต่ พระ \_\_\_\_\_ องค์

1.เชิญ ถ - วาย พระ พร ยก ยอ กร วัน ทา อยู่ เบื้อง หน้า พระ องค์  
2.พระ องค์ ทรง เมต ตา ต่อ ประ ชา ทั้ง ปวง ที่ ดวง จิต ช่อ ตรง  
3.ใน วัน อัน ยิน ดี ที่ พวก เรา พร้อม เปรียง เปล่ง เสียง ร้อง สรร เสริญ  
4.พระ องค์ เสด - ด้จ มา เยี่ยม เยียน ชาว ประ ชา คือ เหล่า ข้าฯ ทั้ง หลาย

อยู่...

# บทถวายศิลา

แสดงธรรมชุดพิเศษ 7

1. ข้า แต่ พระ บิ ดา นี้ ก็ ั้ง บู ชา มั่ง  
2. ข้า แต่ พระ บิ ดา นี้ ฐา รา อ - ฐุน หยาด  
3. ข้า แต่ พระ บิ ดา ลูก กราบ ไหว้ บู ชา ถ -

สา ยืน ยง ของ องค์ พระ เย ชู ้อ  
เลือด อบ อุ่น ของ องค์ พระ เย ชู ้อ  
วาย วิญญู ญาณ ของ ลูก บรรณา การ ไปรด

(้อ) พระ บิ ดา ปรา นี้ เอื้อ เอ็น ดู ไปรด  
พระ บิ ดา ปรา นี้ เอื้อ เอ็น ดู ไปรด  
ต่าง มล ทิน ให้ สิ้น ต - ลอด กาล บาป

รับ เชิด ชู มั่ง สา ฐุน เทอญ  
รับ เชิด ชู หยาด สา เลือด ฐุน เทอญ  
ร้าย ภัย พาล ไปรด สา ผลาญ ไป เทอญ

# ขำมอบทุกสิ่ง

แสงธรรมชุดพิเศษ 7



1. ขำ มอบ ทุก สิ่ง แต่ พระ เย ชู ยอม ถ - วาย ด้วย ความ ยิน ดี  
2. ขำ มอบ ทุก สิ่ง แต่ พระ เย ชู ขำ นอบ น้อม กราบ พระ บา ทา  
3. ขำ มอบ ทุก สิ่ง แต่ พระ เย ชู ให้ เป็น สม บั๊ติ ของ พระ องค์

5



ขำ จะ รัก และ ฟัง พระ เย ชู ต่อ พระ พักตร์ ต - ลอด ซี วิ  
ความ สุข โลก นี้ ขำ ละ ทิ้ง แล้ว ขอ พระ องค์ ทรง โปรด รับ ขำ  
ขอ พระ จิต - ตา บ - ริ - สุท - ธา ทรง นำ ขำ ตาม พระ ประ สงค์

9

(รับ) ขำ ขอ มอบ ถ - วาย ขำ ขอ มอบ ถ - วาย

13

มอบ ถ - วาย ให้ แต่ พระ เย ชู พระ ผู้ ช่วย ประ เสริจู้

# โอินภากาต

แสงธรรมชุดพิเศษ 7

(รับ)จง ช้อง ถ - วาย พระ เจ้า ทรง ฤทธิ์ สิ ริ มง คล

อ่า นาง - กิยริติ - ดล พระ องค์ ผู้ เดียว ทรง ชีพ ต - ลอด กาล

1. โอิน - ภากาต พระ ทรง แต่ง สार สด ไส แสน ไพ ศาล
2. โอิน ดวง ดา รา แสง ส่อง ฟาก ฟ้า และ ดวง สุ ริ ยา
3. น้ำ แข็ง ล้ำ ชาร ทะ เล ทราย และ ภู เขา สูง สุด ฟ้า
4. ศ - ต - วรราช ทั้ง หลาย แห่ง ประ วัติ ศาสตร์ ที่ ได้ ยอม นอบ น้อม
5. ท่าน ทั้ง หลาย ประ ชา กร แห่ง พระ ศา - ส - น - จักร ศักดิ์ สิทธิ์

1. ประ ทับ พระ หัตถ์ พัน อัม พร ทิ - น - กร แสง ตระ การ
2. จง มา แซ่ ส่ง เสียง พร้อม ดวง จันท์ ชับ ถ - วาย พระ เจ้า
3. ที่ ราบ และ น้ำ พุ จง ชับ ร้อง เพลง ถ - วาย พร ชัย
4. ต่อ แผน การ แห่ง พระ เจ้า จง ร้อง เพลง ถ - วาย พร ชัย
5. ประ ชา กร ที่ พระ ทรง ไถ่ ให้ เป็น ประ ชา กร ใหม่

# ลูกไหนมัสการ

แสงธรรมชุดพิเศษ 7

ลูก ไหว้ บ- มั - ส - การ สรร เสริญ บู ชา วัน ทา เสด ชู พระ ผู้ ทรง ฤทธิ์ เรื่อง รong

ชน ทัว แคน ไตร ไทย ทัว แหลม ทอง เจริญ ร่ว ม ใจ ปอง ส - ดุ - ดี พระ เมต ตา

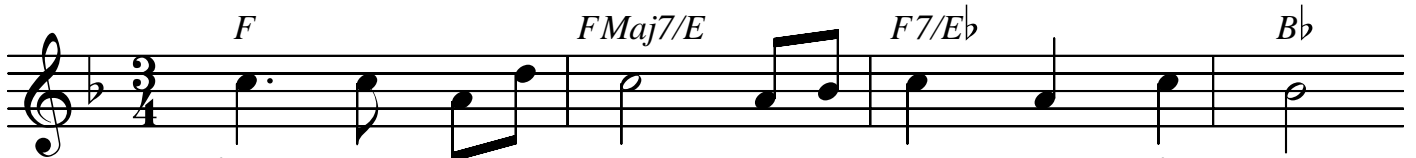
- 1.ดวง ตะ วัน อัน สาด แสง ร้อน แแรง ท - วิ
- 2.หมู่ วิ หค นก ใหญ่ น้อย ล่อง ลอย บิน ไป
- 3.ทัว ทุ่ง นา อิก ป่า เขา เจิน เนิน แนว ไพร
- 4.เหล่า ดา รา อัน สุก ไส ใน จักร - (๕) - วาล
- 5.ทุก โมง ยาม ตาม วิ หาร ทุก ยาน แคน ดิน
- 6.เจริญ ชาว เรา จง เปล่า เสี่ยง บู ชา ทรง ชัย
- 7.พระ บี ดา พระ บุตร พระ จิต ฤท - ธิ ไกร

- 1.เป็น ลัก จี แห่ง พระ บ - รรม นา มา
- 2.เดือน ใจ ให้ ทราบ ซึ่ง ใน พระ คุ ณา
- 3.สิ่ง ทั้ ง หลาย แซ่ ช้อง พระ เกียรติ เด ชา
- 4.นิ รันดร กาล ส - นอง ตาม พระ บัญ ชา
- 5.ไม่ สูด สิ้น ถ - วาย พิ ธิ มิส - ชา
- 6.ร่วม จิต ใจ ร่วม ทั้ ง คำ ภา - ว - นา
- 7.ลูก ถ - วาย อ - ภิ - วาท วัน - ท - นา

# ข้าขอขอบพระคุณ


แสงธรรมชุดพิเศษ 7

*F* *FMaj7/E* *F7/Eb* *Bb*



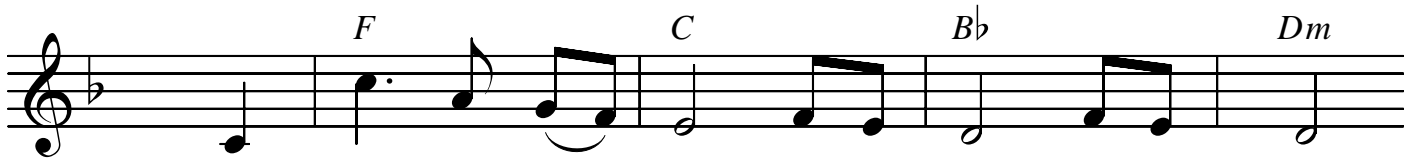
(รับ) ข้า ขอ ขอบพระ คุณ พระทรง - จุน จิต ข้า มี

*A7* *Dm* *C* *C7* *F*



สัน - ตี ได้ เปรม-ปรีดิ์ สุข ใน พระ คริส-ต - องค์

*F* *C* *Bb* *Dm*



1. ข้า ขอ โม - ท - นา พระ วา - จา พระ จำ นง  
2. ข้า ขอ โม - ท - นา ซีพ ของ ข้า มี วาง - วาย  
3. ข้า ขอ โม - ท - นา ให้ เหล่า ข้า นี้ ได้ สรร -

*Bb* *Am* *Dm7* *C7*



1. ช่วย ข้า ให้ เดิน ตรง ตาม ทาง ที่ พระทรง - หมาย  
2. เพราะ พระ โปรด ปลั่ง ให้ ซีพ ข้า นี้ คง นิ - รันดร  
3. เสริญ พระ ผู้ ทรง - ธรรม ต-ลอด ทัว แผลงโล - กา

## แสงธรรมชุดพิเศษ 7 “เสียงจากเทวา”

อำนวยการผลิต	คณะอนุกรรมการดนตรีศักดิ์สิทธิ์ สามเนราลัยแสงธรรม
ที่ปรึกษา	คุณพ่อนุสรณ์ แก้วขจร
Producer	บร.บุญธรรม สุขสว่าง
Co-Producer	บร.ภุมเรศ ภูผา
Music Arrangers	Lazarus, Emmaus, Andaman (Vocal Arrangement & Orchestration by Lazarus)
Vocal Directors	บร.สุทธิพงษ์ สุขสำราญ, เซอร์มารีอุส สุขโข (ร.ร.เซนต์โยเซฟคอนเวนต์)
Sound Engineers	บร.ภุมเรศ ภูผา, บร.กฤษฎา ล้อมเฉลิม
Strings Section	กันต์กวี กิจบำรุง, กวินทิพย์ แจ่มพินิจพร, กิตติภณ สารวานิชพิทักษ์ (Violin I) นริศรา เตชมธุชาตินันท์, ทิพนนต์ คุวุฒิไวทย์ (Violin II) ฐปนัท เกียรติโพบูลย์กิจ (Viola) ฐิตารัตน์ โคवासวรรณา (Cello)
Saengtham Chorus	บร.กิตติศักดิ์ กิจสำเร็จ, บร.ศิริวิทย์ เก่งพานิชย์, บร.ทองแดง แก้วประกอบ, บร.อภิรักษ์ สมศักดิ์, บร.อวิรุทธิ์ พันธุ์ขาว, บร.ยุทธการ กอบวัฒน์กุล, บร.วันฉลอง บุราณ, บร.สุทธิพงษ์ สุขสำราญ, บร.ประธาน ต้นเจริญ, บร.สิทธิพงษ์ พันธุ์โสภณ, บร.ศรศักดิ์ เจริญสุขทวีพูน, บร.ภุมเรศ ภูผา, บร.กฤษฎา ล้อมเฉลิม, บร.ชูพงษ์ เขวงชาติตระกูล, บร.สนธยา สายชลนิรันดร์
Guest Vocalists	คุณธัชสมร สิทธิประสพผล, คุณพิชชาภา กิจจิ๋ว
Guest Choirs	นักเรียนโรงเรียนเซนต์โยเซฟคอนเวนต์: รัชนีกร วิมลสิ่งตระกูล, ปิยธิดา กังวานกิจวานิช, ชนาภานต์ อุทิศธรรม, ชนรรค์พร เมฆมพรรณพ, นาถธิดา พิทักษ์วรรตน์, ณัฐชยา อังสติดอนันต์, พัชรณันท์ เศรษฐชัยภาคย์, นัชชา ลานรุ่งโรจน์ คณะพระภุชชของพระเยซูเจ้าฯ: ช.วนิดา เดโชชัยไควล์, ช.สุภาพร จันทร์ปาน, กัญญาพัตร เทพสมพร, จินตนา สังข์อนันต์, อรพินธ์ นบเงินอนันต์, ญานิน กุลศุภนิมิต, ภัทรานิชฐ์ ฤทธิเนติกุล, วรณิกา สายเพชร, รัตนา เขมมือ, สุมาลิน แจ่มใส คณะผู้รับใช้ดวงทพย์นิรมลฯ: ช.อุทุมพร แซ่โล้ว, ช.อริสรา สุริปะ, สุดารัตน์ วิทโคไพรวัลย์, ยูวดี คุ้มภัย, มาริษา สุเกตุ , อุบลรัตน์ ยืนงาม
บันทึกเสียง	ห้องบันทึกเสียงแสงธรรม (เมษายน – กรกฎาคม 2010)
Mixed Down by	คุณสมมิตร คงมั่นประกายกิจ (Folk & Father Studio, กรกฎาคม 2010)
Cover Designer	บร.ธนายุทธ นันทพรพิสุทธิ์
Cover Publisher	คุณสมชาย ธาดาประทีป (J. Smile Printing)
ขอขอบคุณ	

คุณพ่ออดิศักดิ์ พรงาม, คุณพ่อนุสรณ์ แก้วขจร, เซอร์วาเลนติน มุ่งหมาย, เซอร์มารีอุส สุขโข, ซีสเตอร์อัมพร วิจิตร  
วงศ์, ซีสเตอร์สุธี เจริญพานิช, ซีสเตอร์พรทิพย์ ตระกูลเกษมสิริ, คุณสมมิตร คงมั่นประกายกิจ, คุณอภิสิทธิ์ วงศ์โชติ, บร.ศราวิน  
พัศศรีเรือง, บร.สิทธิโชค ดำรงค์ศักดิ์, บร.พลาพล ล้อมสุธาโกชน

(จัดทำเพื่อใช้ในงานอภิบาลเท่านั้น ห้ามจำหน่าย)